

*prognose*  
**COM.hr management**



**Das Planungstool für Ihre Personalkosten!**

# Zuverlässige Unterstützung für Ihre Planung



www.comramo.de



+49 511 12401-0



sales@comramo.de



COMRAMO AG  
Bischofsholer Damm 89  
30173 Hannover

Mit der App KIDICAP.Financen – Prognose können Personalkosten für einen zukünftigen Zeitraum hochgerechnet werden. Unterstützt wird die App durch die Anbindung an KIDICAP.Entgelt, sodass Sie bei der Personalkostenplanung auf die Abrechnungsdaten zugreifen können.

## Die Funktionen

Die Erstellung einer Hochrechnung erfolgt nach folgenden Bausteinen:

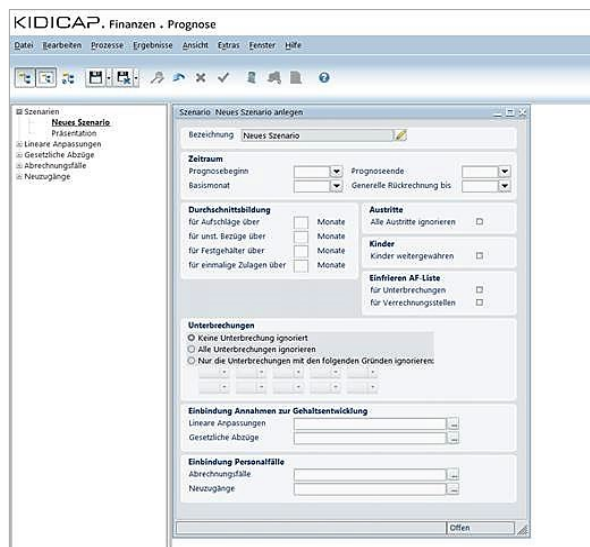
- **Abrechnungsfälle**  
Als Datenbasis dienen die Abrechnungsfälle aus KIDICAP.Entgelt. Diese werden mittels unterschiedlicher Kriterien, wie Arbeitgeber, Abrechnungskreis, Buchungskreis oder Kostenstelle selektiert.
- **Neuzugänge**  
Erfassen und Hochrechnen von fiktiven Neuzugängen.
- **Gesetzliche Abzüge**  
Einbeziehen der Steuerungsparameter zur Sozialversicherung und Zusatzversorgung.
- **Lineare Anpassung**  
Herunterbrechen von tarifwerkspezifischen Einstellungen auf Bezugsarten-ebene und Tarifstufen.
- **Szenario**  
Hauptbaustein der Prognose, in dem der Planungszeitraum und personen-übergeordnete Steuerungen vorgenommen werden.

## Ihre Vorteile

- Zuverlässige Unterstützung bei der Haushalts- und Stellenplanung sowie den Tarifverhandlungen
- Zeitersparnis
- Anbindung an KIDICAP.Entgelt
- Simulation von Veränderungen an Personen- und Benutzerdaten, ohne Beeinflussung der Abrechnung
- Möglichkeiten von „Was-Wäre-Wenn-Vergleichen“
- Steuerungsparameter auf Personenebene oder übergeordnet möglich
- Ergebnisdarstellung auf Bezugsartenebene
- Intuitive Benutzeroberfläche

## Unsere Leistungen für Sie

- Professionelle Einführung der Lösung in Ihrem Unternehmen
- Empfehlungen zur effizienten Nutzung der Funktionalitäten
- Integration in die Payroll von KIDICAP
- Bereitstellung und Hosting der Anwendung
- Release- und Updatemanagement
- Incident-Management
- Consulting zu Handlings- oder Best-Practice-Fragen
- Einweisung von Anwendern
- Gewährleistung der Datensicherung nach deutschem Recht



## Speziell für Personal Office Kunden:

Die Planungsdaten können im Grundmodul in der Controlling-Maske eingelesen werden. Sie haben auch den Stellenplan im Einsatz? Dann können Sie die Hochrechnungsdaten zudem in den Stellenplan übernehmen.

COM.hr management *prognose*  
mit KIDICAP.Financen

Schön, dass Sie sich für COM.hr  
management *prognose* mit KIDICAP.  
Financen interessieren und sich über  
unsere Services informieren möchten.

Tel. +49 511 12401-0  
Mail. sales@comramo.de